

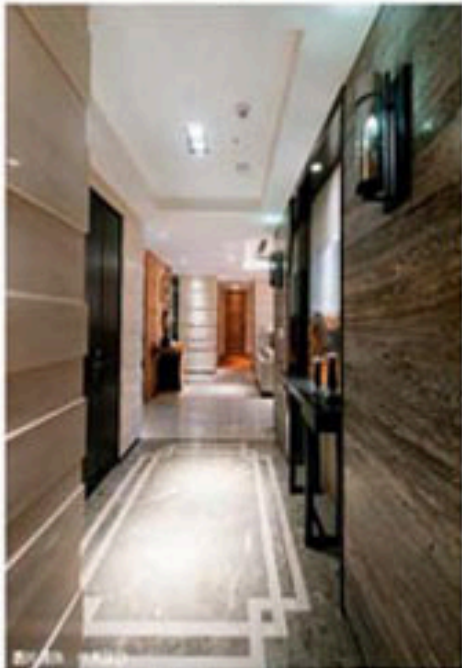


2

4



4



Solution × 4

1 設計 開放式餐、廚區，讓空間彷彿變大了！

餐廳與廚房以中島作為區隔，採開放式設計，空間共享令用餐與烹飪區域達到擴增效果，也增加了女主人與家人、客人的互動機會；餐廳周圍展示女主人豐富的酒類與藝術品收藏。

2 材質 粗獷大甘木紋，溫暖石材冷調

沙發背牆為米黃色大理石材質，鋪貼局部大甘木實木貼皮與原木茶几相呼應，平衡石材冷調，為住家增添生活溫度。大理石壁面採凸凹鋪設計，搭配燈光照射，讓單一素材牆面也能展現豐富線條與表情。

3 材質 石材地坪搭配香杉天花，彷彿身處大自然

超寬闊的主臥衛浴擁有雙面盆的機能配置，一旁大窗窺望入綠景，令室內更加明亮；地面鋪貼灰色大理石地坪配襯防濕香杉天花，令人在沐浴、洗漱過程中就會身處大自然一般的清新好處。

4 機能 牡丹意象隔屏，石材建材玄關

玄關壁面的石材線條延伸相鄰的客廳區，搭配一旁的壁燈，營造大廳的第一眼迎賓意象。牡丹隔屏是用來區隔客、餐廳，具備風水意義，以1/3朵牡丹花瓣的線條展現許東方人文風情；樓空採斜切破除落地隔屏所帶來的壓迫感，前方為柚木實木桌，搭配下方鋼件與圓柱，達到力學平衡。

