

► 自然質樸風 ◀

DECORATING TIPS FROM TOP DESIGNERS

室內連結庭院的綠意房子

設計/伏見設計 陳冠/陳冠宇 圖片提供/伏見設計



伏見設計

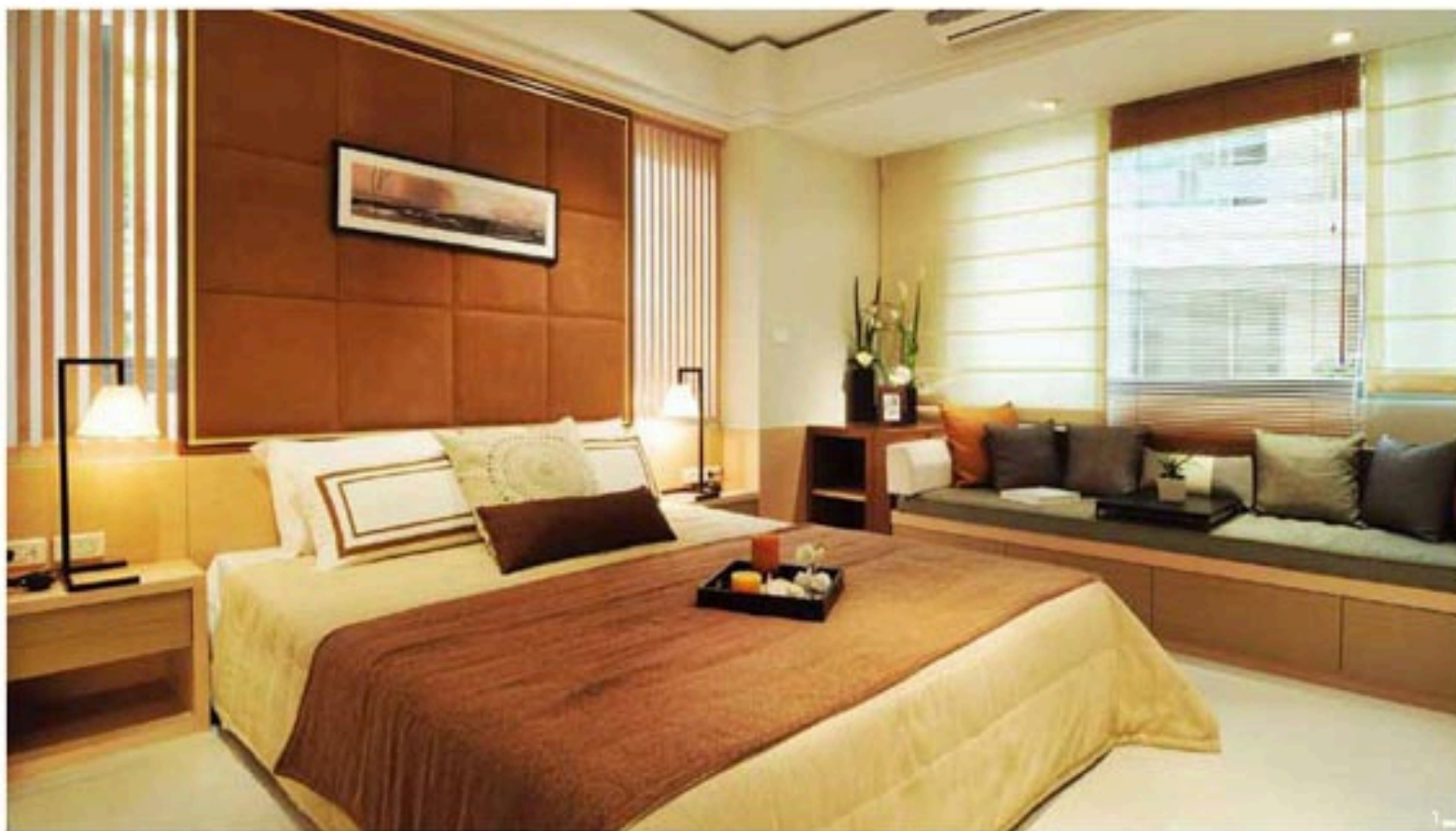
· 設計師 · 鍾晴

· 設計強項：氛圍營造、色彩搭配、機能格局、角落多功能化 · 諮詢專線：03-3413100
· 地址：桃園市大興西路二段275號1樓 · 網站：www.fujan.com.tw





1. 進入室內看到開闊的空間、綠草庭景，石瀑牆材質成點評上的風景，室內外的界定因此不清晰、模糊了。
2. 書房採玻璃隔間，延展空間景深，書櫃造型皆採軟質隔架設計，縱容收納，也是藝術的展示櫃。
3. 主臥床頭的格柵牆，格柵內置都是活動式，格柵可收進中間的格柵牆裡，營造臥櫃疊小和室，也可當小床使用。



房子被庭園綠地擁抱著，空間設計整個架構在“取景”思考，開放、穿透的格局，在感覺是全然開闊的，彼此間的界定又非常清楚，結合多元化的休閒角落處理，在家任一區都能擁有絕對放鬆的新鮮感受。

戶外材、裝置手法 在室內也像在庭院裡

集合住宅的樓中樓，擁有兩面庭園窗景，當初在設計空間時，便是從陽光、綠地來發想，「希望被眼睛看到的是綠意。」設計師鍾晴說，以戶外庭景來發展整個房子規劃，做出自然質樸風格的定調。樓廳區利用開放手法、穿透性隔間，讓各個單元空間連結成一片開揚的場域，「進來室內的第 一 眼是開闊的，然後，映入屋外明媚的庭院景色。」

戶外材，室內用，更是強化風格感受，庭園水景的石瀑牆做了修飾，

既相識又精緻，移入餐廳裡，成為往來廳區、上下樓的動線上，潛靜的原生風景，室內外的界定也淡化、不明顯了。設計師另外以裝置藝術手法來表現自然情調，在客廳前端的小和室栽上一道綠色牆景，左右兩側原本中斷的庭景因此連結起來，搭配大地色系的引用，家，總是朝氣蓬勃。

樓中樓的居家生活格局充滿驚喜，輕鬆舒坦，設計師在格局的安排，預留了許多關於休閒生活安排的伏筆。樓廳區，為了取「景」考

量，捨棄封窗設計大面電視牆，將電視牆功能內移，設計師解釋說，「電視牆往前走，後面空出來的走道區塊，希望變成另一個空間，於是有了小和室緩衝區的產生。」在這裡喝茶、閱讀，綠意就近在眼前。二樓的主臥室，床頭櫃活動式格柵，滿足遮陽、採光需求，格柵移動間帶出視覺變化，窗邊的臥櫃具備超強的收納功能，兩人對坐使用寬敞，有如迷你和室，未來也能充作BABY的小床，舉多得。

