

歐洲復古工業風， 健康舒適的休閒宅

伏見設計



有問必答熱線：
03-341-3100

伏見設計專業有限公司

設計師：傅傑

設計理念：「我期待我的設計不只打動眼睛，更能感動人心。」不只求設計要好看，更要讓實際的居住者感到貼心與溫暖。秉持著這樣的信念與堅持，完成每位業主的托付。

地址：桃園市大興西路二段275號1樓

電子信箱：service@fujian.com.tw

這是對於工業風有著夢想的夫妻兩人，和三名兒女的居住空間，全家人都重視家的溫度，伏見設計不走冷調的工業風，從材質的溫度與家具的配搭著手，為一家五口打造出一個溫暖的復古工業風居家。

這間 50 坪的新成屋，從原先四房客變成三房，而另一房以半開放式作為閱讀起居室，進而加大室內公共空間。伏見設計考慮到屋主兩人喜歡工業風格的設計，且非常重視公共空間的寬敞與機能，因此讓整個工業元素漫舞在空間之中，從一踏入客廳開始，不論是天地壁，甚至家具配置，設計師的手法不僅僅只是視覺上呈現，而是從材質著手，讓這股濃郁的工業風充滿著溫馨的氣息。

復古磚打造工業風，實木提升空間溫度

伏見設計強調，為了讓整個工業風

不過度冷硬，特別選用了美國復古磚，此磚的特性優於一般的文化石，不僅紋路質感好，且因具有和硅藻土一樣的吸濕性能，因此在堅固空間美感之外，還能讓屋主健康無虞的享受空間。此外，為了提升空間質感，設計師更在天花使用香杉原木，讓室內到處散發著原木清香。而客廳一旁延伸即是餐廳區，設計師用香杉過場，並以一盞具有歐洲古堡氣息的吊燈作為華麗的開場，餐廳旁的收納櫃以實木門片打造，工業風更顯得溫暖。

而在整體色彩與家具的搭配上，設計師刻意將房門的門片漆成跳色的亮藍色，讓空間視覺層次更豐富。自由隨性的家具搭配，從一張牛皮革沙發開始，到餐椅的刷漆感，再配上動物圖騰，整體變得更加活潑可愛。而為了讓三位還在成長的孩子有自由塗鴉的場域，設計師也在餐廳旁的門片上使用黑板漆，讓一家人能夠開心的記錄溫馨點滴。





Solution 4

01 燈光 一盞古堡水晶燈，為工業風增添華麗

擺脫工業風就一定都要鋼件或仿舊感？伏見設計讓工業風有了一點歐式風格，大膽選用水晶燈，讓餐廳的華麗形就了出來。

02 設計 回收木料天花，讓書房沉穩舒適

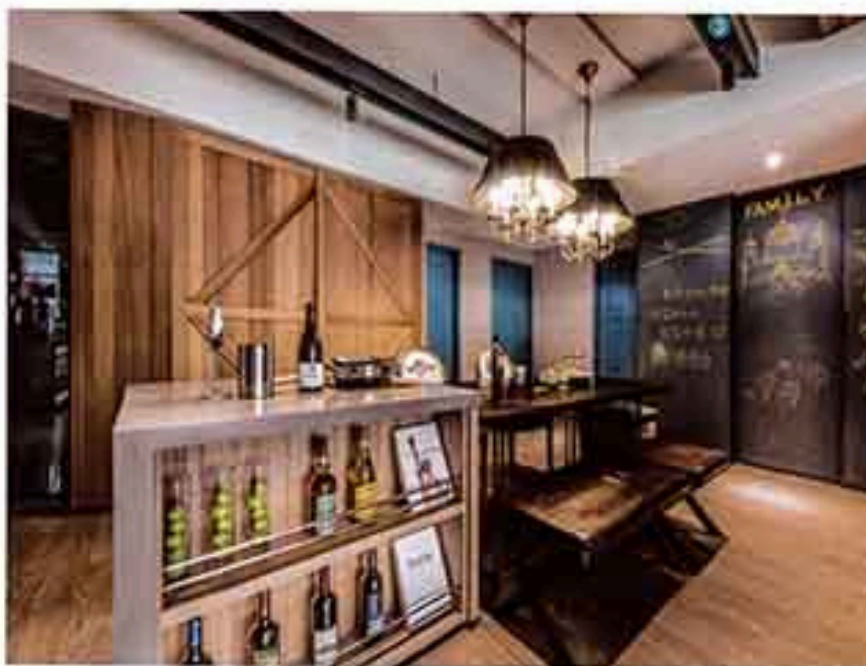
重視閱讀空間的屋主，在書房起居室上，選用回收木料包圍天花，再臥牆區用淡藍色的壁紙，配合著好的落地灰光，創造出書房的舒適沉穩。

03 材質 美國復古磚 吸濕抗潮美型又健康

即使是工業風，設計師在材質選用上更為留心，捨棄常被使用的文化石，改以窯燒製成的復古磚堆疊成牆面及電視牆。一來整個空間的手感溫暖，二來藉由磚的吸濕特性，讓屋主居住起來更為舒適。而餐廳區的黃泥灰和實木門板，都能為空間增添質樸。

04 材質 訂製收納書櫃，滿足女孩的使用機能

女兒房以淡藍色打造秀氣感，但在書櫃上可是多重機能，訂製的櫃體在門片打開後就有鏡子，能讓女兒當作化妝鏡等，同時增加部分儲件於臥房中，讓公領域的工業風蔓延至私領域中。





設計師
解讀
屋主需求

- 重視公共空間，讓公領域自由開放。
- 喜歡工業風氛圍。





上：50坪的居家空間，依託設計用細膩的材質與有質感的家具，點綴出屋主所想要的石堡工業氛圍。