



圖片提供：悅凡設計集團有限公司

4 色彩 色調畫龍點睛，創造視覺焦點

廳區牆面以淡米色壁紙鋪陳，並透過訂製軟件點綴橘紅、金黃等色彩，提升空間彩度，在奢華底調中揉入活潑感受；臥房則採用粉色條紋壁紙裝飾牆面，創造輕快明亮的生活表情。

3 設計 圓弧直線交錯，共築現代語彙

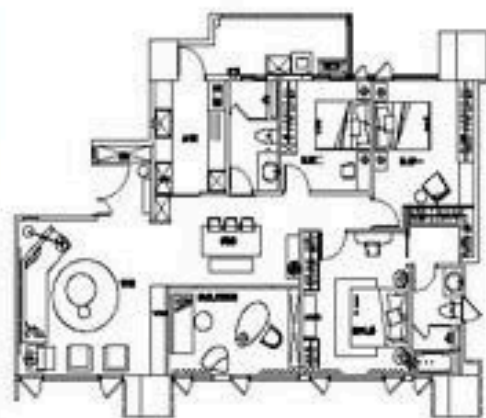
沙發牆加入鏡面建材，映照出延伸的空間感，並採用黑鐵結構圍欄，營造牆面畫作之感，以直線為框，揉入圓弧曲線與俐落線條，展現線性張力與流動感，讓輪方正中見圓融的人生觀。



圖片提供：悅凡設計集團有限公司



圖片提供：悅凡設計集團有限公司



2F



圖片提供：伏虎設計事務所

1

4

S o l u t i o n

1 格局 專屬起居空間，打造互動生活

摺進「第二客廳」的設計概念，讓書房兼具起居功能，規劃出家人專屬的群聚空間，並給予開放格局設定，與餐廳格局並排串聯，讓場域可獨立使用或根據情境拉大使用範圍，充滿互動連結性。

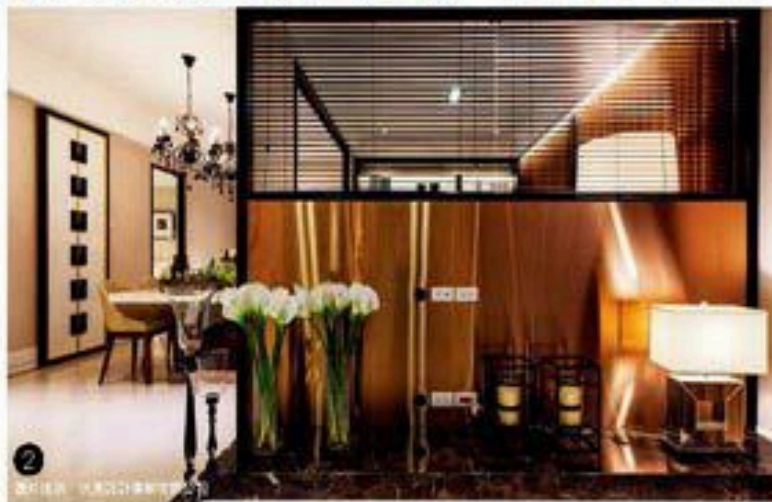
2 材質 妝點金屬，譜寫復古質韻

餐廳與起居書房之間配置對稱門片，以銅件做細節妝點，搭配懸吊的新古典燈飾，營造復古味道；電視牆則大膽採用極致金屬大面鋪陳，底部結合大理石展示平台，點出現代奢華的主旨。



2

圖片提供：伏虎設計事務所



2

圖片提供：伏虎設計事務所