



關於設計師 / About Designer



伏見設計事業有限公司



桃園市大興西路二段 275 號 1 樓



鍾晴



service@fujian.com.tw



03-3413100

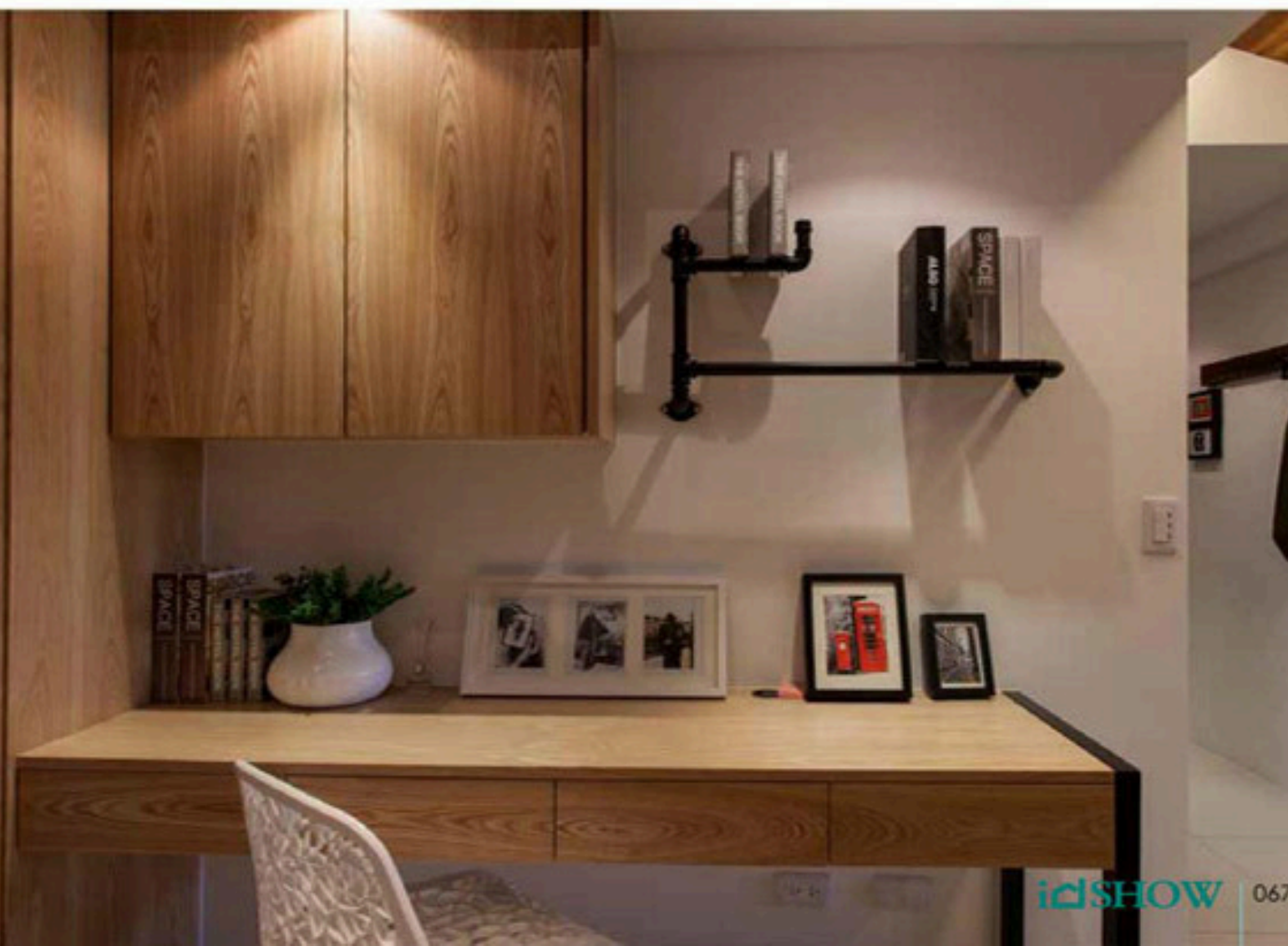


www.fujian.com.tw

整個案子以不同比重呈現「點綴式工業風」，使得住家既擁有能展現業主個性的工業風元素，又不失讓人好好放鬆、充電的最大功能，讓生活於其中的男女主人藉此輕易勾勒出對未來日子的美好想像，這也是伏見設計感到最開心及最有成就感的事！

1 2 |
3 4 |
5 6 |

1. 支架外露的軌道壁燈，點亮男女主人們回憶的點點滴滴！
2. 餐廳仿船型造型設計的深木色造型天花板，讓空間更顯層次與別出心裁。
3. 餐廳旁的牆面掛上特製的皮革皮帶造型 memo 夾，可隨意放進生活中的大大小小叮嚀，既溫馨又有生活感。
- 4-5. 臥室強調放鬆與舒壓感，以鐵件桌腳與鐵製層架，從此臥室就有了不一樣的風采。
6. 書房黑色水管書架及原木桌搭配上黑色鐵件桌腳，展現個性的工業風創意。





原木收納櫃加上黑色金屬鐵網及把手，一盞渾身工業魂的立燈，工業風就悄悄地溜進了客廳。

回家，放下一切

剛柔並濟的溫暖避風港

整理：編輯部 資料、圖片：伏見設計事業有限公司



斑駁的牆壁、裸露的天花板、各種電線、水管管路外露、家具含有鐵件或鐵網、鐵鏽元素…等，讓人一眼望去就知道，這是「工業風」的展現。工業風的空間隨處可見，舉凡咖啡店、餐廳、服飾店、賣場、旅店…等皆包含在內，雖然它們都屬於工業風，但設計巧思各有奧妙，相似的風格卻具備完全不同的視覺面貌，便成為該風格最迷人的地方。這樣的空間氛圍深受大家喜愛，但當我們結束一整天在外忙碌的行程，回到避風港-「家」的時候，如果想在家中也把工業風元素所包圍，那麼應該如何妝點這個最貼近生活的私密空間？面對一時無法回答的難題，設計師試圖從本案的設計主軸中尋找答案。

展現個人美學品味，呼應家的存在意義

本設計案座落於桃園，業主為一對從事科技產業的年輕夫妻，兩人對於居家風格的呈現方式抱持不一樣的想法，先生因為喜歡重金屬音樂，所以偏愛能彰顯自己性格的工業風，太太則希望回家就能好好放鬆，

◀ 實用的原木餐桌，搭配黑色鐵件桌腳，就是工業風的展現。



▲客廳桌面的周圍還以皮革及銅釘做裝飾點綴，成了男主人最愛的家具單品。

以便徹底將工作的煩悶壓力拋諸腦後，因此熱愛具有療癒效果的北歐風，並且還特別強調，不要讓住家景觀與街頭上的咖啡店太過相似，那樣的空間讓她無法真正放鬆。經過充分溝通並了解業主需求後，設計師重新思考了家的真正意義：「家」之所以為「家」，是它提供了溫暖休憩放鬆的功能，讓人回到家時，可以放下一天的疲憊，得到充分的休息與進行家人間的情感交流。於是，設計師特別為業主打造了適合居家生活的工業風，稱之為「點綴式工業風」。

點綴式工業風讓人感受美好生活

與男女主人協調之後，決定將工業風的元素使用在客廳、餐廳、書房…等公共空間。首先，一回到家映入眼簾的是灰色系大面積以文化石打造的沙發背牆，並搭配上一盞工業風格感強烈的立燈、大輪軸、皮革、銅釘改造而成的茶几，以及運用鐵網與鐵件把手製成的原木書櫃，讓客廳成了男主人最愛的夢幻區域。其他公共空間亦使用舊水管改造成的書架、鐵件書櫃，兼具實用與美觀，完全滿足了男女主人的期望。私領域則依照女主人的想法，以舒適悠閒的北歐風為主打造臥室空間，另外在細節處，如桌腳、書架層板支架等使用鐵件，在兼顧男主人的空間理念之餘，也與公共空間的工業風元素做巧妙呼應。

專案簡介 / About Space

適合居家的工業風

座落位置：桃園龜山

設計風格：工業風

室內格局：2+1房

主要建材：實木、實木木皮、文化石、各式鐵件

